

Sóc Trăng, ngày 05 tháng 7 năm 2019

QUYẾT ĐỊNH

Về việc thu hồi 65.283,3 m² đất đã cho Công ty Cổ phần Sữa Đà Lạt thuê trong Khu công nghiệp An Nghiệp, tỉnh Sóc Trăng

ỦY BAN NHÂN DÂN TỈNH SÓC TRĂNG

Căn cứ Luật Tổ chức chính quyền địa phương ngày 19/6/2015;

Căn cứ Luật Đất đai ngày 29/11/2013;

Căn cứ Nghị định số 43/2014/NĐ-CP ngày 15/5/2014 của Chính phủ quy định chi tiết thi hành một số điều của Luật Đất đai;

Căn cứ Thông tư số 30/2014/TT-BTNMT ngày 02/6/2014 của Bộ trưởng Bộ Tài nguyên và Môi trường quy định về hồ sơ giao đất, cho thuê đất, chuyển mục đích sử dụng đất, thu hồi đất;

Theo đề nghị của Giám đốc Sở Tài nguyên và Môi trường tỉnh Sóc Trăng (Tờ trình số 46/TTr-STNMT-CCQLĐĐ ngày 02/7/2019),

QUYẾT ĐỊNH:

Điều 1. Thu hồi 65.283,3 m² đất thuộc thửa đất số 743, tờ bản đồ số 07, tọa lạc tại Khu công nghiệp An Nghiệp, Khóm 2, Phường 7, thành phố Sóc Trăng, tỉnh Sóc Trăng, đã cho Công ty Cổ phần Sữa Đà Lạt thuê để thực hiện dự án xây dựng Nhà máy Sữa Sóc Trăng tại Quyết định số 151/QĐ-UBND ngày 18/01/2018 của Ủy ban nhân dân tỉnh Sóc Trăng.

Lý do: Công ty Cổ phần Sữa Đà Lạt tự nguyện trả lại đất (thuộc trường hợp thu hồi đất theo quy định tại Điểm c Khoản 1 Điều 65 Luật Đất đai).

(Kèm theo sơ đồ vị trí thửa đất).

Điều 2. Giao nhiệm vụ cho các cơ quan, tổ chức thực hiện việc thu hồi đất, cụ thể như sau:

1. Sở Tài nguyên và Môi trường có trách nhiệm phối hợp Ban Quản lý các Khu công nghiệp triển khai Quyết định này cho Công ty Cổ phần Sữa Đà Lạt.

2. Ban Quản lý các Khu công nghiệp có trách nhiệm quản lý chặt chẽ diện tích đất thu hồi của Công ty Cổ phần Sữa Đà Lạt theo quy định.

Điều 3. Chánh Văn phòng Ủy ban nhân dân tỉnh, Giám đốc Sở Tài nguyên và Môi trường, Sở Tài chính, Cục trưởng Cục Thuế, Trưởng Ban Quản lý các Khu công nghiệp, Chủ tịch Ủy ban nhân dân thành phố Sóc Trăng, tỉnh Sóc Trăng và Công ty Cổ phần Sữa Đà Lạt căn cứ Quyết định thi hành kể từ ngày ký.

Nơi nhận:

- Như Điều 3;
- Công TTĐT tỉnh;
- Lưu: VT, KT





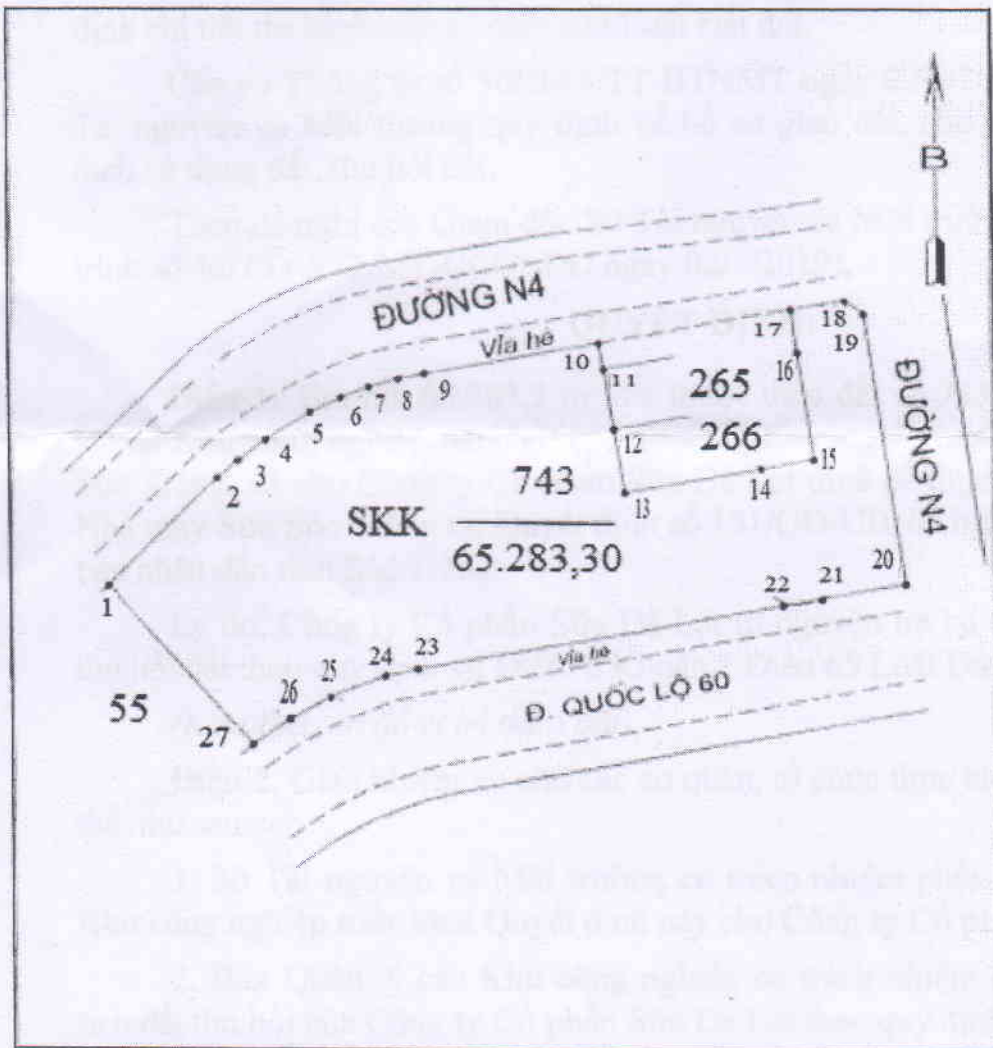
SƠ ĐỒ VỊ TRÍ ĐẤT

(Kèm theo Quyết định số: 1859./QĐ-UBND, ngày..05.../..7..../2019 của UBND tỉnh Sóc Trăng)

Thửa đất số 743, tờ bản đồ số 07, diện tích 65.283,3 m² đất.

Loại đất: Đất Khu công nghiệp (SKK).

Tại Khu công nghiệp An Nghiệp, Khóm 2, Phường 7, thành phố Sóc Trăng, tỉnh Sóc Trăng.



TT	Chiều dài (m)
1-2	93,76
2-3	15,78
3-4	20,80
4-5	32,53
5-6	20,92
6-7	19,11
7-8	18,64
8-9	16,19
9-10	108,06
10-11	15,96
11-12	36,36
12-13	38,19
13-14	86,99
14-15	32,52
15-16	64,30
16-17	26,10
17-18	33,89
18-19	14,00
19-20	163,16
20-21	52,52
21-22	24,10
22-23	228,41
23-24	19,91
24-25	37,11
25-26	28,27
26-27	27,67
27-1	129,08

Can vẽ theo Phiếu xác nhận kết quả đo đạc hiện trạng thửa đất do Văn phòng Đăng ký Đất đai tỉnh Sóc Trăng lập ngày 02/01/2018.

UBND TỈNH SÓC TRĂNG